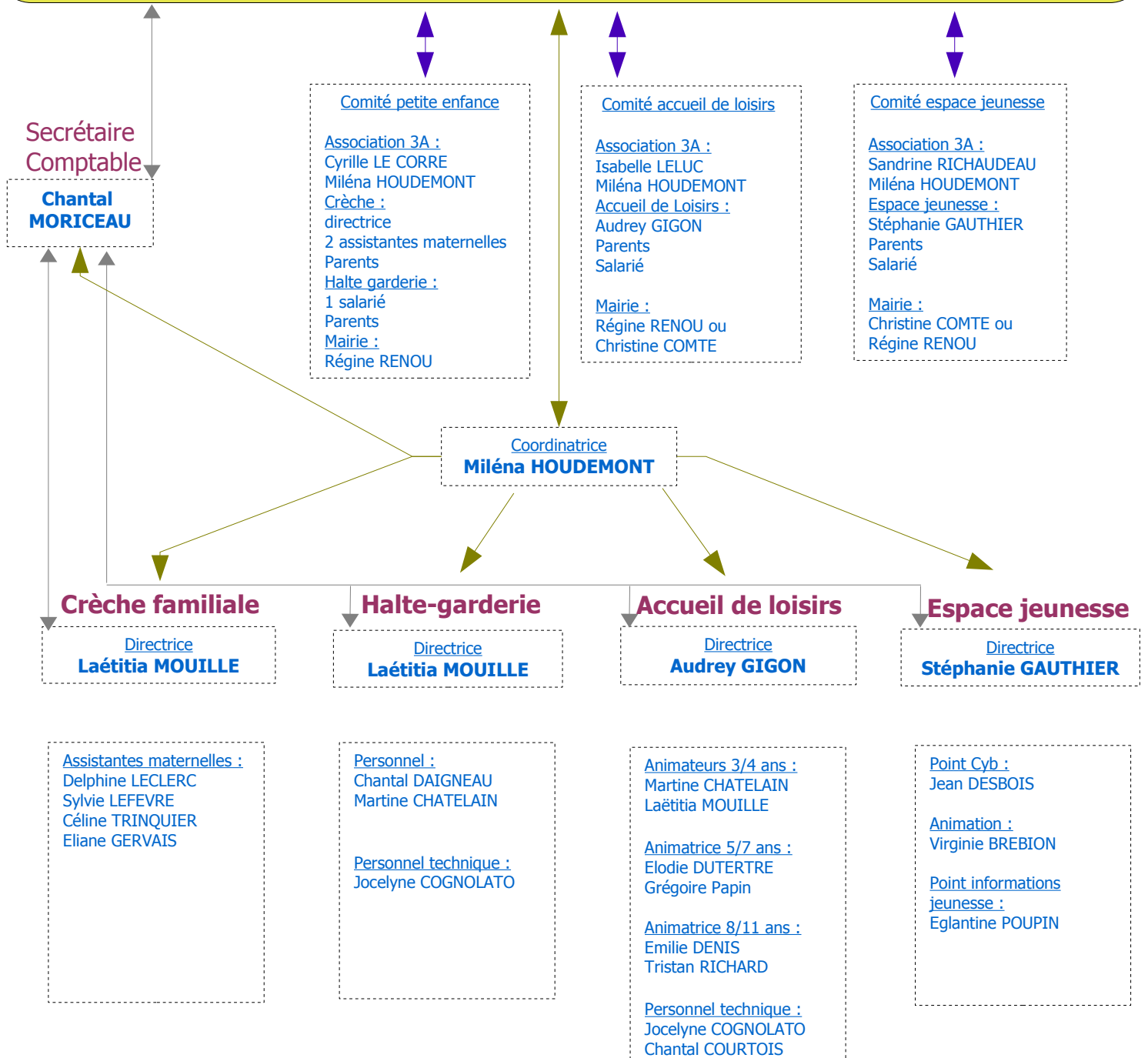


Conseil d'administration

Président : Thibault TAVERNIER
Vice-présidentes : - Valérie HERNANDEZ et
 - Catherine GRIMAUULT
Trésorier : Cyrille LE CORRE
Secrétaire : Mathilde TAVERNIER
Don du sang : Mélinda SIMON
Accompagnement scolaire : Marie-Alberte MARCHAND

Animation blé d'or : Mathilde TAVERNIER
Resp. Projet éducatif local : Mathilde TAVERNIER
Resp. petite enfance : Cyrille LE CORRE
Resp. Accueil loisirs : Isabelle LELUC
Resp. Espace jeunesse : Sandrine RICHAUDEAU
Resp. Informatique : Eric RICHAUDEAU



Partenaires



Accompagnement Scolaire

Marie-Alberte MARCHAND

Animation Foyer-logement

Mathilde TAVERNIER

Don du sang

Mélinda SIMON